



# NOVO PEUGEOT EXPERT & E-EXPERT

Equipamentos e Características Técnicas

MARÇO 2024

Ano Modelo J0 | Edição V2





## EXPERT

- **Pack Safety**
  - Cruise Control
  - Travagem de emergência automática com alerta de risco de colisão
  - Alerta passivo de transposição involuntária de linha
  - Reconhecimento e recomendação de sinais de velocidade
  - Alerta de atenção do condutor
- **Sensores de estacionamento traseiro**
- Porta lateral direita de correr chapeada
- Portas traseiras em chapa com abertura a 180°
- Jantes em aço 16"
- Banco condutor c/ apoio braço. regulação em altura e lombar
- Banco do passageiro com 2 lugares
- Ar condicionado manual
- Divisória do compartimento de carga em chapa
- **Pack Visibilidade**
  - Acendimento automático dos faróis (médios) e limpa-vidros dianteiro com sensor de chuva
- **Volante com comandos multimédia**
- **Vidros dianteiros elétricos e sequenciais**
- **Retrovisores exteriores elétricos e aquecidos**
- **Touchscreen 5"**
  - Função Bluetooth + DAB + x1 tomada USB-A
- **Peugeot Connect Box**



## EXPERT SEMI VIDRADO

Equipamentos adicionais ao Expert

- Porta lateral direita de correr vidrada
- Vidros laterais fixos na 2.ª fila
- Banco da 2.ª fila com apoios de cabeça reguláveis em altura (x3) e apoio de braços (x2)
- Divisória do compartimento de carga em ABS com óculo em vidro
- Óculo e vidros laterais traseiros escurecidos
- Retrovisor interior

# GAMA



## MOTORES

**EXPERT  
STANDARD**

**EXPERT  
LONG**

**EXPERT  
SEMI VIDRADO  
STANDARD**

**EXPERT  
SEMI VIDRADO  
LONG**

### DIESEL

1.5 BlueHDi 120 cv CVM6

X

X

-

-

2.0 BlueHDi 145 cv CVM6

X

X

X

X

2.0 BlueHDi 145 cv EAT8

X

X

X

-

2.0 BlueHDi 180 cv EAT8

X

X

-

-

### ELÉTRICO

Elétrico 136 cv (100 kW) - Bateria 50 kWh

X

X

-

-

Elétrico 136 cv (100 kW) - Bateria 75 kWh

X

X

X

X



# VERSÃO EXPERT STANDARD

## SEGURANÇA

- Airbag condutor e passageiro
- ESP com ABS + AFU + ESC + ASR + Hill Assist (assistência ao arranque em zona inclinada)
- Fecho automático das portas em andamento
- Detecção indireta de pressão baixa dos pneus
- Kit de reparação de furo

## SISTEMAS DE AJUDAS À CONDUÇÃO

- Pack Safety
  - Cruise Control
  - Travagem de emergência automática com alerta de risco de colisão
  - Alerta passivo de transposição involuntária de linha
  - Reconhecimento e recomendação de sinais de velocidade
  - Alerta de atenção do condutor
- Sensores de estacionamento traseiro

## JANTES E RODAS

- Jantes em aço 16"

## EXTERIOR

- Porta lateral direita de correr chapeada
- Portas traseiras de batente assimétricas (50/50) com abertura a 180°

## ESTOFOS E BANCOS

- Estofos em tecido "Curitiba"
- Bancos condutor c/ apoio braço, regulação em altura e lombar
- Banco do passageiro com 2 lugares



# VERSÃO EXPERT STANDARD

## CONFORTO

- Ar condicionado manual
- Divisória do compartimento de carga em chapa
- Pack Visibilidade
  - Faróis automáticos
  - Limpa-vidros automático
- Direção assistida elétrica com coluna de direção regulável em altura e profundidade (mecânica)
- Volante com comandos multimédia
- Vidros dianteiros elétricos e sequenciais
- Retrovisores exteriores elétricos e aquecidos
- Luz no compartimento de carga
- Porta-luvas no tablier (x2)
  - Porta-luvas fechado na parte superior do tablier
  - Porta-luvas aberto na parte inferior do tablier com tomada 12V
- Consola central com porta-copos (x2) e com espaços de arrumação
- Piso em TPO na 1ª fila

## MULTIMÉDIA E NAVEGAÇÃO

- Touchscreen 5"
  - Função Bluetooth + DAB + x1 tomada USB-A
- Peugeot Connect Box

## EQUIPAMENTOS ESPECÍFICOS NAS VERSÕES E-EXPERT

- Carregador embarcado de 7,4 kW
- Cabo de carregamento modo 3 (22 kW)
- Painel de instrumentos específico
- Travão de estacionamento elétrico





# VERSÃO EXPERT LONG

Equipamentos adicionais ao Expert Standard

## EXTERIOR

- Comprimento exterior : +35 cm
- Carga máxima aumentada
  - +135 kg com motor 1.5 BlueHDi
  - +300 kg com motor 2.0 BlueHDi





# VERSÃO

## SEMI VIDRADO STANDARD Equipamentos adicionais ao Expert Standard

### SEGURANÇA

- Airbags laterais à frente

### EXTERIOR

- Porta lateral direita de correr vidrada

### BANCOS E ESTOFOS

- Banco 2ª fila com apoios de cabeça reguláveis em altura (3) e apoio de braços (2)

### CONFORTO

- Divisória do compartimento de carga em ABS com óculo em vidro
- Óculo e vidros laterais traseiros escurecidos
- Vidros laterais fixos na 2ª fila
- Retrovisor interior
- Espaço de arrumação na forra da porta traseira
- Espaço de arrumação no piso da 2ª fila



# VERSÃO

## SEMI VIDRADO LONG Equipamentos adicionais ao Expert Semi-Vidrado

### EXTERIOR

---

- Comprimento exterior : +35 cm
- Carga máxima aumentada
  - +135 kg com motor 1.5 BlueHDi
  - +300 kg com motor 2.0 BlueHDi





# JANTES



Jantes em aço 16"

De série



Jantes em aço 17"

Em opção



Jantes em aço 17" com Tampões Miami

De série com o Pack Look



Jantes em liga leve 17" Phoenix

Em opção

# CORES E ESTOFOS

## CORES OPACAS



### **Branco Ice**

POPR - Cor gratuita

## CORES METALIZADAS



### **Preto Perla Negra**

M09V - Em opção



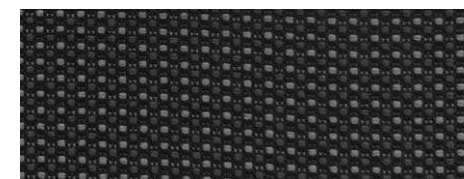
### **Cinzento Artense**

M0F4 - Em opção



### **Cinzento Titane**

M0I1 - Em opção



### **Estofos em tecido "Curitiba"**

43FT



# OPÇÕES

EXPERT

SEMI  
VIDRADO

## JANTES E RODAS

- Jantes em liga leve 17" Phoenix (não adiamantadas)
- Pneu sobressalente

ZHZJ

○

○

RS03

○

○

## SEGURANÇA

- Faróis Eco LED

LA10

○

○

## EXTERIOR

- Porta lateral esquerda de correr chapeada
- Portas traseiras de batente vidradas, com abertura a 180°, com desembaciador e limpa-vidros – **TEMPORARIAMENTE INDISPONÍVEL NAS VERSÕES ELÉTRICAS**
- Portão traseiro vidrado, com limpa-vidros e desembaciador – **TEMPORARIAMENTE INDISPONÍVEL NAS VERSÕES ELÉTRICAS**
- Portão traseiro vidrado com sistema de abertura, com limpa-vidros e desembaciador – **TEMPORARIAMENTE INDISPONÍVEL NAS VERSÕES ELÉTRICAS**
- Óculo e vidros laterais 2ª fila escurecidos (inclui VG07)
- Óculo e vidros laterais 2ª fila sobre escurecidos
- Vidros laterais fixos na 2ª fila
- Vidros laterais fixos na 2ª e 3ª fila + Portas traseiras de batente vidradas com abertura a 180°, com desembaciador e com limpa-vidros

WZ07

○

○

WO05

○

○

WO06

○

○

WO07

○

○

VD09

○

●

VD18

○

-

VG07

○

-

VI01

○

○

## ESTOFOS E BANCOS

- Banco do passageiro individual com apoio de braço e regulação em comprimento e ângulo de encosto( apenas 2 lugares na frente)
- Banco Moduwork + Estofos em tecido
- Bancos aquecidos

WAAS

○

○

WAAT

○

-

NA01

○

○

## UTILIZAÇÃO ESPECÍFICA E TRANSFORMAÇÕES

- Divisória do compartimento de carga com óculo em vidro e isolamento térmico/acústico
- Piso em madeira revestido com material anti-derrapante
- Piso em madeira revestido com material anti-derrapante + laterais e cavas das rodas em madeira revestida
- Gancho de reboque removível com ferramenta específica
- Carga máxima aumentada + 135kg no motor 1.5 BlueHDi ou 300Kg no motor 2.0BlueHDi

PX37

○

-

GB33

○

○

GB38

○

○

AQ10

○ / -

○ / -

CZ02

○

●

Incompatível com GB33, GB34, GB35, GB36, GB37 e GB38

Incompatível com GB33 e GB38

Inclui VG07

Inclui VG07

De série com VD09, VD18 e VI01

Incompatível com GB38

Indisponível com Bateria 75kWh

● : série ○ : opção - : indisponível

# OPÇÕES

**EXPERT**
**SEMI  
VIDRADO**

## PINTURAS

- Pintura opaca
- Pintura metalizada

P0PR

●

●

M0\_\_

○

○

## ESPECIFICO ELÉTRICOS

- Carregador de bordo trifásico 11 kW

LZ04

- / ○

- / ○

## PACKS

- Pack Basic
- Pack Look
- Pack Look
- Pack Connected
- Pack Cam
- Pack Connected+Cam
- Pack Urban
- Pack Surround View
- Pack Dinamic Surround View
- Pack Safety Plus
- Pack Driver
- Pack Worksite
- Pack Dangel
- Pack Transformação Elétrica

PR06

○

○

PD22

○

-

PD69

-

○

ZJA9

○

○

WYAX

○

○

J6RZ

○

○

WYAW

○

○

WYAY

○

○

WYAZ

○

○

ZVKS

○

○

YD01

○

○

GA04

○ / -

○ / -

K601

○ / -

○ / -

BQ01

○

○

● : série ○ : opção - : indisponível



## Detalhes dos Packs

### Pack Basic (PR06)

- Retrovisores elétricos, aquecidos e rebatíveis eletricamente
- Faróis de nevoeiro dianteiros

### Pack Look (PD22)

- Jantes em aço 17"
- Para-choques e retrovisores na cor da carroçaria

### Pack Connected (ZJA9)

- Navegação conectada
- Carregamento do smartphone por indução
- Touchscreen 10"

### Pack Cam (WYAX)

- Câmara Visiopark 180°
- Touchscreen 10"

### Pack Nav+Cam (J6RZ)

- Pack Cam
- Pack Connected

### Pack Urban (WYAW)

- Sensores de estacionamento dianteiro
- Sensores de estacionamento lateral
- Vigilância de ângulo morto





## Detalhes dos Packs

### Pack Surround View (WYAY)

- Câmara Visiopark 180°
- Sensores de estacionamento dianteiro
- Sensores de estacionamento lateral
- Vigilância de ângulo morto
- Touchscreen 10"

### Pack Dinamic Surround View (WYAZ)

- Espelho retrovisor digital
- Sensores de estacionamento lateral
- Pack Surround View

### Pack Safety Plus (ZVKS)

- Travagem de emergência
- Cruise control adaptativo

### Pack Driver (YD01)

- Acesso mãos livres
- AC automático
- Travão de estacionamento elétrico
- Volante em couro
- Pack Look interior
- Carregamento do smartphone por indução





## Detalhes dos Packs

### Pack Worksite (GA04)

- Proteção do motor
- Grip Control
- Jante 17"
- Pneu sobressalente
- Pack Worksite
- Aumento da capacidade de carga
- Aumento da distância ao solo em 175 mm

### Pack Dangel (K601)

- Pré-disposição 4x4
- Pack Worksite
- Aumento da capacidade de carga
- Aumento da distância ao solo em 175 mm
- Proteção do motor
- Pneu sobressalente

### Pack Transformação Elétrica (BQ01)

- Alternador reforçado
- Pré-instalação para gancho de reboque
- Estabilizador do reboque



# CARACTERÍSTICAS TÉCNICAS EXPERT

	DIESEL			
	1.5 BlueHDi 120 cv	2.0 BlueHDi 145 cv	2.0 BlueHDi 145 cv	2.0 BlueHDi 180 cv
<b>MOTOR</b>				
Tipo / Norma / Código do motor	Euro 6.4	Euro 6.4	Euro 6.4	Euro 6.4
Cilindrada (cm <sup>3</sup> )	1.499	1.997	1.997	1.997
Nº de cilindros / válvulas	4 / 16	4 / 16	4 / 16	4 / 16
Potência máxima em kW (ou cv) / regime (rpm)	120/3500	145/3750	145/3750	180/3750
Caixa de velocidades	Manual de 6 com S&S	Manual de 6 com S&S	EAT8 com S&S	EAT8 com S&S
Pneus	215/65 R16   215/60 R17			
<b>DIRECÇÃO</b>				
Assistência	Direcção assistida electro-hidráulica			
Diâmetro de viragem entre passeios (m)	11.3 (Compact)   12.4 (Standard e Long)			
Diâmetro de viragem entre muros (m)	11.8 (Compact)   12.9 (Standard e Long)			
<b>SUSPENSÕES</b>				
Dianteira	Tipo McPherson com rodas independentes e suspensão metálica com molas helicoidais			
Traseira	Triângulos oblíquos independentes e suspensão metálica com molas helicoidais			
<b>TRAVÕES</b>				
Dianteiros	Discos ventilados			
Traseiros	Discos			
<b>CAPACIDADE</b>				
Depósito de combustível (l)	70			



# CARACTERÍSTICAS TÉCNICAS EXPERT

## DIESEL

1.5 BlueHDi 120 cv    2.0 BlueHDi 145 cv    2.0 BlueHDi 145 cv    2.0 BlueHDi 180 cv

### PESOS <sup>(1)</sup> (Peso bruto / Tara) - KG

#### Sem carga máxima aumentada

Standard (L2H1)	2.656 / 1.752	-	2.760 / 1.856	2.773 / 1.869
Long (L3H1)	-	3.100 / 1.861	3.100 / 1.876	3.100 / 1.889
Semi-Vidrado Standard (L2H1)	-	2.794 / 1.924	2.791 / 1.945	NA

#### Peso rebocável com travões

Standard (L2H1)	2.000	-	2.300	2.500
Long (L3H1)	-	2.500	2.500	2.500
Semi-Vidrado Standard (L2H1)	-	2.300	2.300	-

### VOLUMES DE CARGA (m<sup>3</sup>) - furgão

#### Sem Moduwork

Furgão Standard (L2H1)	5.3
Furgão Long (L3H1)	6.1
Semi-Vidrado Standard (L2H1)	3.2
Semi-Vidrado Long (L3H1)	4.0

#### Com Moduwork

Furgão Standard (L2H1)	5.8
Furgão Long (L3H1)	6.6

# CARACTERÍSTICAS TÉCNICAS EXPERT

Gama

Equipamentos e  
versões

Cores e Estofos

Opções

Detalhes dos  
PacksCaracterísticas  
Técnicas

	DIESEL			
	1.5 BlueHDi 120 cv	2.0 BlueHDi 145 cv	2.0 BlueHDi 145 cv	2.0 BlueHDi 180 cv
<b>CONSUMOS (l/100 km)</b>				
Furgão Standard (L2H1)	6.3-7.3	-	7.1-8.2	6.9-7.9
Furgão Long (L3H1)	-	7.1-8.1	7.1-8.2	6.9-7.9
Semi-Vidrado Standard (L2H1)	-	7.1-8.1	7.1-8.2	-
<b>EMISSIONES DE CO2 WLTP (g/km)</b>				
Furgão Standard (L2H1)	164-191	-	186-215	182-208
Furgão Long (L3H1)	-	186-211	186-215	182-208
Semi-Vidrado Standard (L2H1)	-	186-211	186-215	-

<sup>(1)</sup> Todas as taras incluem peso do condutor.



# CARACTERÍSTICAS TÉCNICAS

## E-EXPERT

	STANDARD	LONG
<b>MOTOR</b>		
Tecnologia do motor	Eléctrico	
Potência máxima em kW (cv) / regime (rpm)	136cv	
Binário máximo (Nm) / regime (rpm)	250	
Transmissão	Automática	
Pneus		
<b>DIRECÇÃO</b>		
Assistência	Direcção assistida electro-hidráulica	
Diâmetro de viragem entre passeios (m)	12.4 (Standard e Long)	
Diâmetro de viragem entre muros (m)	12.9 (Standard e Long)	
<b>SUSPENSÕES</b>		
Dianteira	Tipo McPherson com rodas independentes e suspensão metálica com molas helicoidais	
Traseira	Triângulos oblíquos independentes e suspensão metálica com molas helicoidais	
<b>TRAVÕES</b>		
Dianteiros	Discos ventilados	
Traseiros	Discos	
<b>CONSUMOS</b>		
Autonomia WLTP	221 km / 348 km	
Capacidade da bateria	50 kWh / 75 kWh	

# CARACTERÍSTICAS TÉCNICAS

## E-EXPERT

### STANDARD

### LONG

#### PESOS <sup>(1)</sup> (Peso bruto / Tara)

##### Sem carga máxima aumentada

Standard (L2H1)	2.846 / 1.946	-
Long (L3H1)	-	2.867 / 1.962
Semi-Vidrado Standard (L2H1)	-	-
Semi-Vidrado Long (L3H1)	-	3.100 / 2.280

##### Com carga máxima aumentada

Standard (L2H1)	3.021 / 2.115	-
Semi-Vidrado Standard (L2H1)	-	-
Semi-Vidrado Long (L3H1)	-	-

#### Peso rebocável com travões

Standard (L2H1)	1.000	-
Long (L3H1)	-	1.000
Semi-Vidrado Standard (L2H1)	1.000	-
Semi-Vidrado Long (L3H1)	-	-

#### VOLUMES DE CARGA (m<sup>3</sup>) - furgão

##### Sem Moduwork

Furgão Standard (L2H1)	5.3
Furgão Long (L3H1)	6.1
Semi-Vidrado Standard (L2H1)	3.2
Semi-Vidrado Long (L3H1)	4

##### Com Moduwork

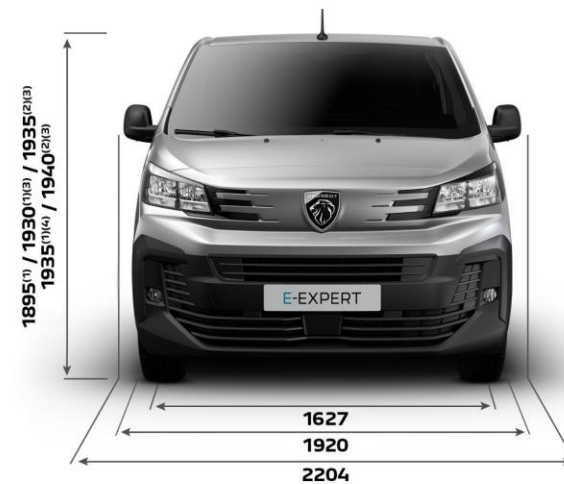
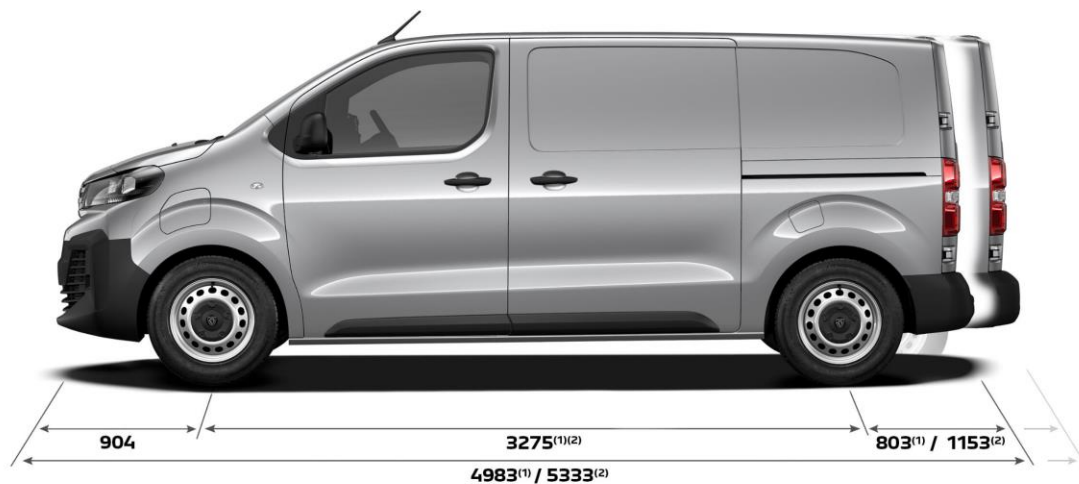
Furgão Standard (L2H1)	5.8
Furgão Long (L3H1)	6.6

<sup>(1)</sup> Todas as taras incluem peso do condutor.

<sup>(2)</sup> Medido consoante método VDA através do paralelepípedos de 200x100x50 mm

# DIMENSÕES (mm)

## EXTERIORES E INTERIORES



- (1) Standard
- (2) Long
- (3) With increased payload
- (4) With increased payload & additional height



# DIMENSÕES (mm)

## EXTERIORES E INTERIORES

Gama

Equipamentos e  
versões

Cores e Estofos

Opções

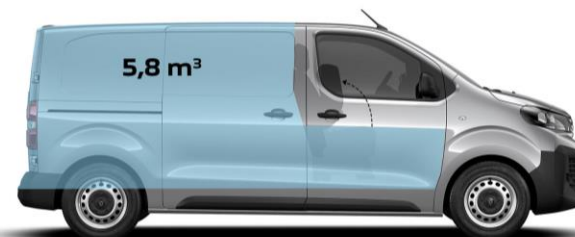
Detalhes dos  
Packs

Características  
Técnicas

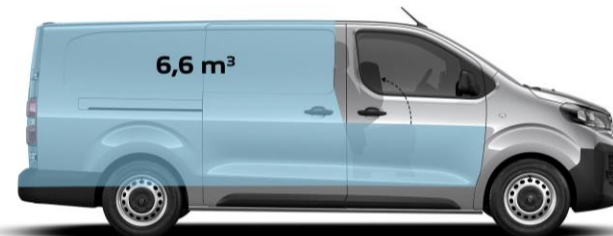
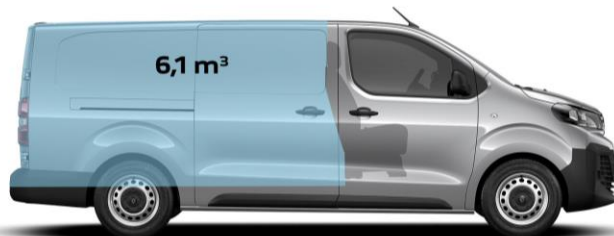
Standard



With Moduwork



Long



# DIMENSÕES (mm)

## EXTERIORES E INTERIORES

ESPAÇO DE CARGA	DIMENSÕES INTERIORES (mm)			
	Furgão		Semi Vidrado	
	Standard	Long	Standard	Long
Comprimento máximo ao nível do piso (s/ Moduwork)*	2.512	2.862	1.587	1.937
Comprimento máximo ao nível do piso (c/ Moduwork)	3.674	4.024	-	-
Comprimento máximo a meia altura*	2.185	2.535	1.352	1.700
Altura máxima	1.397	1.397	1.397	1.397
Largura máxima	1.636	1.636	1.618	1.618
Largura entre cavas das rodas	1.258	1.258	1.258	1.258
Volume s/ Moduwork (m <sup>3</sup> )	5.3	6.1	3.2	4.0
Volume c/ Moduwork (m <sup>3</sup> )	5.8	6.6	-	-

\* Medição feita entre os bancos e as portas traseiras. Com a grelha divisória, os valores serão ligeiramente inferiores.





**COMPRAR ONLINE**

**PEDIR PROPOSTA**

O conteúdo presente neste documento tem o propósito de fornecer informação generalizada e não tem valor contratual. Para mais informações, contactar um Concessionário Peugeot.